

## Informace o ERV Evropské pojišťovně



## Informace o ERV Evropské pojišťovně, a. s. k 31. 03. 2016

**uveřejňované podle vyhlášky ČNB č. 434/2009 Sb.,  
kterou se provádějí některá ustanovení zákona o pojišťovnictví.**

Uveřejněno na [www.ERVpojistovna.cz](http://www.ERVpojistovna.cz) dne 31. 3. 2016

### Obsah:

1.	Údaje o společnosti.....	3
2.	Údaje o složení akcionářů .....	5
3.	Údaje o struktuře skupiny, jejíž je společnost součástí .....	5
4.	Údaje o činnosti .....	7

### Přílohy:

1. Organizační struktura
2. Dosavadní zkušenosti a kvalifikační předpoklady pro výkon funkce, členství v orgánech jiných společností členů dozorčí rady a představenstva
3. Grafické znázornění skupiny
4. Rozvaha
5. Výsledovka
6. Poměrové ukazatele

## 1. Údaje o společnosti

**Obchodní firma:** ERV Evropská pojišťovna, a. s.  
**Právní forma:** akciová společnost  
**Sídlo:** Křižíkova 237/36a, 186 00 Praha 8  
**Identifikační číslo:** 49240196

**Datum zápisu společnosti do obchodního rejstříku:**

23. dubna 1993

**Datum zápisu poslední změny v obchodním rejstříku:**

1. července 2014

**Účel poslední změny v obchodním rejstříku:**

Nový název obchodní firmy: ERV Evropská pojišťovna, a.s.

Člen představenstva: Ing. Hana Axmannová, den zániku členství v představenstvu 31. března 2014

Člen představenstva: Ing. Štěpán Landík, den vzniku členství v představenstvu 1. dubna 2014

**Výše základního kapitálu zapsaného v obchodním rejstříku:**

160 000 000 Kč

**Výše splaceného základního kapitálu:**

160 000 000 Kč

**Druh, forma, podoba a počet emitovaných akcií s uvedením jejich jmenovité hodnoty:**

Kmenové akcie na jméno v zaknihované podobě ve jmenovité hodnotě:

500.000 Kč na akcii v počtu 303 ks akcií

100.000 Kč na akcii v počtu 41 ks akcií

50.000 Kč na akcii v počtu 88 ks akcií

**Údaje o nabytí vlastních akcií a zatímních listů a jiných cenných papírů, s nimiž je spojeno právo na jejich výměnu za akcie s uvedením druhu, formy, podoby a počtu:**

Společnost nadržuje vlastní akcie.

**Údaje o zvýšení základního kapitálu od posledního zveřejnění:**

Základní kapitál společnosti byl rozhodnutím valné hromady ze dne 18. února 2009 navýšen ze 74.000.000 Kč na 160.000.000 Kč. Základní kapitál byl navýšen z vlastních zdrojů společnosti emisí nových kmenových akcií na jméno v zaknihované podobě, a to v níže uvedeném počtu:

163 ks akcií ve jmenovité hodnotě 500.000 Kč

21 ks akcií ve jmenovité hodnotě 100.000 Kč

48 ks akcií ve jmenovité hodnotě 50.000 Kč

**Organizační struktura s uvedením počtu organizačních jednotek a zaměstnanců:**

viz příloha č.1

**Údaje o členech statutárních orgánů**

<b>Dozorčí rada</b>			
<i>Jméno, příjmení (podle zápisu v OR)</i>	<i>Funkce</i>	<i>Vznik členství</i>	<i>Aktuální funkční období od</i>
<b>Richard Gustav Johann Bader</b>	předseda	22. 5. 2012	22. 5. 2012
<b>Mag. Wolfgang Lackner</b>	místopředseda	4. 12. 2008	4. 12. 2008
<b>Gabriele Bayer</b>	členka	2. 7. 2013	2. 7. 2013

<b>Představenstvo</b>			
<i>Jméno, příjmení (podle zápisu v OR)</i>	<i>Funkce</i>	<i>Vznik členství</i>	<i>Aktuální funkční období od</i>
<b>JUDr. Vladimír Krajíček</b>	předseda <sup>1)</sup>	23. 4. 1993	1. 4. 2014
<b>Mgr. Ondřej Rušíkvas</b>	členka	22. 6. 1999	1. 4. 2014
<b>Ing. Libor Dvořák</b>	člen	27. 5. 2009	1. 4. 2014
<b>Ing. Štěpán Landík</b>	člen	1. 4. 2014	1. 4. 2014

<sup>1)</sup> Datum začátku aktuálního funkčního období předsedy 1. 4. 2014.

**Dosavadní zkušenosti a kvalifikační předpoklady pro výkon funkce, členství v orgánech jiných právnických osob členů dozorčí rady a členů představenstva:**

viz příloha č.2

**Souhrnná výše úvěrů, půjček poskytnutých společnostmi členům dozorčí rady nebo kontrolní komise, členům představenstva:**

Společnost neposkytla žádné úvěry nebo půjčky členům dozorčí rady či představenstva.

**Souhrnná výše záruk vydaných společnostmi za členy dozorčí rady nebo kontrolní komise, členy představenstva:**

Společnost nevydala žádné záruky za členy dozorčí rady či představenstva.

## 2. Údaje o složení akcionářů

**Obchodní firma:** Europaeiske Rejseforsikring A/S  
**Právní forma:** akciová společnost  
**Sídlo:** Frederiksberg Allé 3, 1621 Copenhagen V, Denmark  
**Identifikační číslo:** 62940514  
**Podíl na hlasovacích právech:** 75 %

**Obchodní firma:** Europäische Reiseversicherung AG  
**Právní forma:** akciová společnost  
**Sídlo:** Rosenheimer Strasse 116, 81669 Munich, Germany  
**Identifikační číslo:** HR B 42 000  
**Podíl na hlasovacích právech:** 15 %

**Obchodní firma:** Europäische Reiseversicherung AG  
**Právní forma:** akciová společnost  
**Sídlo:** Kratochwjlestrasse 4, 1220 Vienna, Austria  
**Identifikační číslo:** FN 55418 y  
**Podíl na hlasovacích právech:** 10 %

## 3. Údaje o struktuře skupiny, jejíž je společnost součástí

a) Informace o osobách, které jsou ve vztahu ke společnosti ovládajícími osobami, popř. většinovým společníkem

### Osoby ovládající společnost

Obchodní firma	Právní forma	Sídlo
<b>Europaeiske Rejseforsikring A/S</b>	akciová společnost	Frederiksberg Allé 3, 1621 Copenhagen V, Denmark
<b>Europäische Reiseversicherung AG</b>	akciová společnost	Rosenheimer Strasse 116, 81669 Munich, Germany
<b>ERGO Versicherungsgruppe AG</b>	akciová společnost	Victoriaplatz 2, 40198, Dusseldorf, Germany
<b>Münchener Rückversicherung AG</b>	akciová společnost	Koniginstrasse 107, 80802 Munich, Germany

Dánská pojišťovna Europaeiske Rejseforsikring A/S („EPAD“) je majoritním akcionářem společnosti. Jediným vlastníkem Europaeiske Rejseforsikring A/S je zprostředkovaně německá Europäische Reiseversicherung AG („ERV“). Německá Europäische Reiseversicherung AG je rovněž 25 % akcionářem rakouské pojišťovny Europäische Reiseversicherung AG, a tím přímo či zprostředkovaně ovládá **92,5 % podíl** jak na základním kapitálu, tak i hlasovacích právech ve společnosti. Německá Europäische Reiseversicherung AG je vlastněna **100%** společností ERGO Versicherungsgruppe AG, která je z 99,5% vlastněna společností Münchener Rückversicherung AG. Všechny výše uvedené společnosti jsou považovány za ovládající osoby.

**Vztahy s majoritním akcionářem Europaeiske Rejseforsikring A/S**

Celkové pohledávky	tis. Kč	0
Celkové závazky	tis. Kč	0
Cenné papíry v aktivech společnosti emitované EPAD	tis. Kč	0
Vydané záruky za EPAD	tis. Kč	0
Přijaté záruky od EPAD	tis. Kč	0

**Vztahy s ovládající osobou Europäische Reiseversicherung AG**

Celkové pohledávky	tis. Kč	0
Celkové závazky	tis. Kč	0
Cenné papíry v aktivech společnosti emitované ERV	tis. Kč	0
Vydané záruky za ERV	tis. Kč	0
Přijaté záruky od ERV	tis. Kč	0

**Vztahy s ovládající osobou ERGO Versicherungsgruppe AG**

Celkové pohledávky	tis. Kč	0
Celkové závazky	tis. Kč	0
Cenné papíry v aktivech společnosti emitované ERGO	tis. Kč	0
Vydané záruky za ERGO	tis. Kč	0
Přijaté záruky od ERGO	tis. Kč	0

**Vztahy s ovládající osobou Münchener Rückversicherung AG**

Celkové pohledávky	tis. Kč	0
Celkové závazky	tis. Kč	9 313
Cenné papíry v aktivech společnosti emitované MR	tis. Kč	0
Vydané záruky za MR	tis. Kč	0
Přijaté záruky od MR	tis. Kč	0

**b) Informace o osobách, které jsou ve vztahu ke společnosti ovládanými osobami, popř., v nichž je společnost většinovým společníkem**

**Osoby ovládané společností**

**Obchodní firma:** Euro-Center Prague, s.r.o.  
**Právní forma:** společnost s ručením omezeným  
**Sídlo:** Křížíkova 237/36a , 186 00 Praha 8  
**Identifikační číslo:** 26687089  
**Podíl na základním kapitálu:** 100 %  
**Podíl na hlasovacích právech:** 100 %  
**Výše obchodního podílu:** 200 000 Kč  
**Požizovací cena obchodního podílu:** 200 000 Kč

**Obchodní firma:** Etics ITP, s.r.o.  
**Právní forma:** společnost s ručením omezeným  
**Sídlo:** Křížíkova 237/36a , 186 00 Praha 8  
**Identifikační číslo:** 27415295  
**Podíl na základním kapitálu:** 100 %  
**Podíl na hlasovacích právech:** 100 %  
**Výše obchodního podílu:** 2 000 000 Kč  
**Požizovací cena obchodního podílu:** 2 000 000 Kč

**Vztahy s ovládanými osobami**

Celkové pohledávky	tis. Kč	0
Celkové závazky	tis. Kč	0
Cenné papíry v aktivech společnosti emitované ovládanými osobami	tis. Kč	26 126
Závazky společnosti z výše uvedených cenných papírů	tis. Kč	0
Vydané záruky za ovládané osoby	tis. Kč	0
Přijaté záruky od ovládaných osob	tis. Kč	0

**c) Grafické znázornění skupiny zahrnující všechny ovládané a přidružené osoby, všechny ovládající osoby a všechny ovládané osoby ovládajících osob viz příloha č.3**

## 4. Údaje o činnosti

**a) Předmět podnikání zapsaný v obchodním rejstříku**

Společnost je oprávněna vykonávat následující činnosti:

- **pojišťovací činnost** (§ 7 odst. 3 zák. č. 363/1999 Sb., o pojišťovnictví, v platném znění) v rozsahu pojistných odvětví 1, 2, 3b), 7, 8a), b), c), d), e), f), 9, 13d), 15, 16a), c), f), i) j), 17, 18 neživotních pojištění uvedených v části B přílohy č. 1 k zákonu o pojišťovnictví

- **činnosti související s pojišťovací činností** (§ 3 odst. 4 zák. č. 363/1999 Sb., o pojišťovnictví, v platném znění):
  - a) zprostředkovatelská činnost prováděná v souvislosti s pojišťovací činností
  - b) poradenská činnost související s pojištěním fyzických a právnických osob a
  - c) evidence pojištění, šetření a likvidace pojistných událostí prováděné na základě smlouvy s pojišťovnou.
  
- b) Přehled činností skutečně vykonávaných**

Společnost vykonává následující činnosti:

  - **pojišťovací činnost** (§ 7 odst. 3 zák. č. 363/199 Sb., o pojišťovnictví, v platném znění) v rozsahu pojistných odvětví 1, 8a), b), c), d), e), f), 9, 13d), 15, 16 a 18 neživotních pojištění uvedených v části B přílohy č. 1 k zákonu o pojišťovnictví
  - **činnosti související s pojišťovací činností** (§ 3 odst. 4 zák. č. 363/199 Sb., o pojišťovnictví, v platném znění):
    - a) zprostředkovatelská činnost prováděná v souvislosti s pojišťovací činností
    - b) poradenská činnost související s pojištěním fyzických a právnických osob a
    - c) evidence pojištění, šetření a likvidace pojistných událostí prováděné na základě smlouvy s pojišťovnou.
  
- c) Přehled činností, jejichž vykonávání nebo poskytování bylo Českou národní bankou omezeno nebo pozastaveno**

Nejsou takové.
  
- d) Rozvaha**

viz příloha č.4
  
- e) Výkaz zisku a ztráty**

viz příloha č.5
  
- f) Reálné a jmenovité (pomyslné) hodnoty derivátů souhrnně za deriváty sjednané za účelem zajišťování a souhrnně za deriváty sjednané za účelem obchodování nebo spekulace**

Společnost nemá ve svém portfoliu žádné deriváty.
  
- g) Poměrové ukazatele**

viz příloha č.6

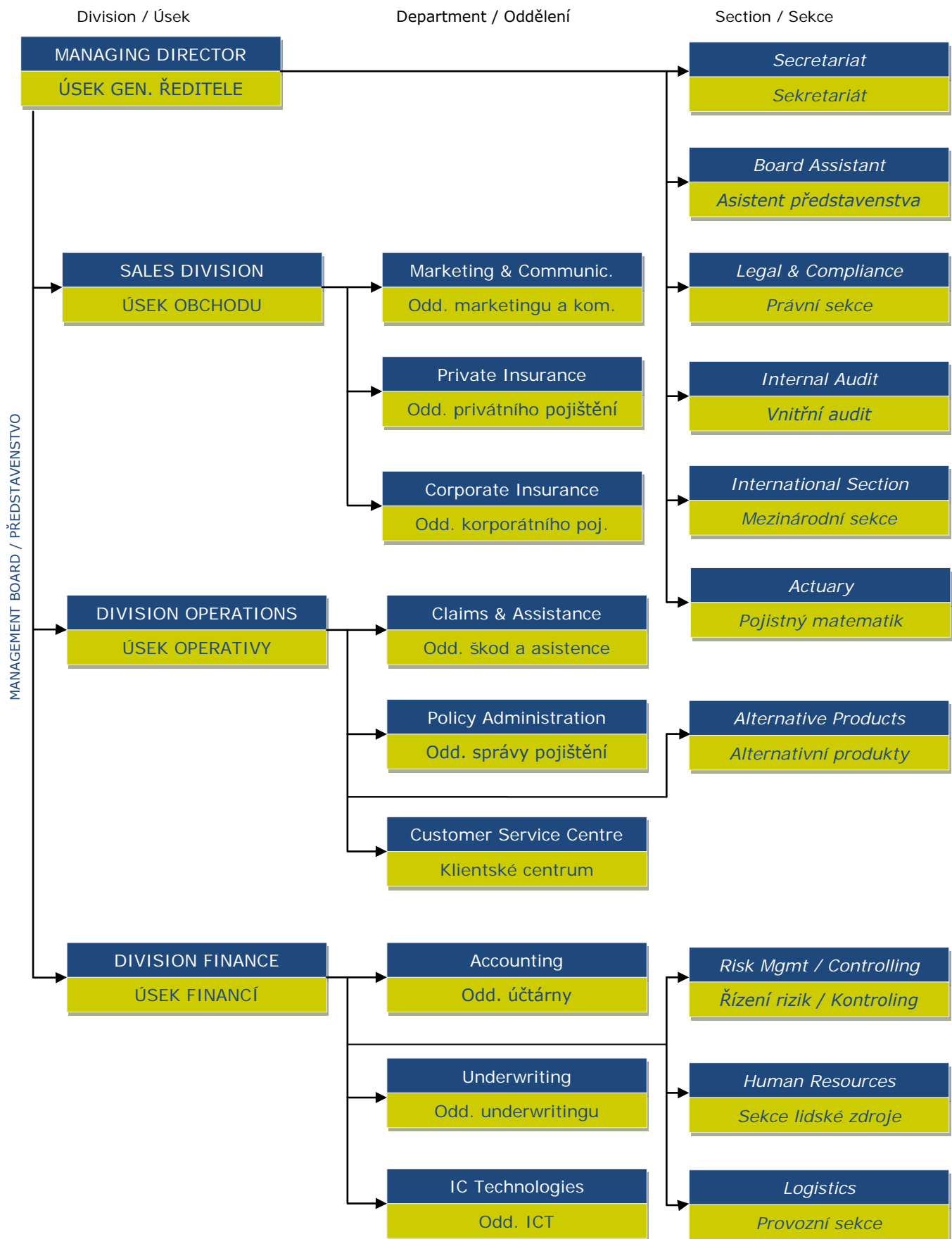


Příloha č. 1

**ORGANIGRAM**

31. 3. 2016

<b>Počet poboček ERV</b> 0
<b>Počet zaměstnanců (přečtený stav)</b> 46



## Příloha č. 2

k Informaci podle vyhl. ČNB č. 434/2009 Sb.

## ÚDAJE O ČLENECH STATUTÁRNÍCH ORGÁNŮ

k 31. 03. 2016

### Dozorčí rada

#### **Richard Gustav Johann Bader**

předseda dozorčí rady od 22. 5. 2012

Po studiích práva v Pasově se zaměřil na oblast pojišťovnictví. Do roku 2000 pracoval v MunichRe nejprve jako account manažer a posléze jako vedoucí mezinárodního oddělení zaměřeného na oblast Skandinávie. V následujících čtyřech letech pracoval ve Švédské Europeiska Försäkring AB kde se zpočátku věnoval rozvoji e-commerce business a od roku 2001 do roku 2003 vedl oddělení firemní klientely. Od roku 2003 pracuje v Europäische Reiseversicherung AG, Mnichov, kde prošel různými pozicemi od vedoucího mezinárodního oddělení, vedoucího oddělení underwritingu, člena představenstva zodpovědného za underwriting, vývoj produktů, zajištění a mezinárodní aktivity až na současnou pozici generálního ředitele a předsedy představenstva.

#### *Členství v orgánech jiných právnických osob:*

Europäische Reiseversicherung AG, Mnichov – předseda představenstva  
almeda GmbH, Mnichov – předseda dozorčí rady  
almeda Versicherungs AG, Mnichov - předseda dozorčí rady  
Euro-Center Holding A/S, Kodaň - člen dozorčí rady  
Europäische Reiseversicherung AG, Vídeň – člen dozorčí rady  
European Travel Insurance Group, Amsterdam - viceprezident  
Compagnie Européenne d'Assurance, Paříž – předseda dozorčí rady  
Europaeiske Rejseforsikring A/S, Kodaň – předseda dozorčí rady  
Europeiska Försäkringsaktiebolaget Švédsko – předseda dozorčí rady  
Europai Utazasi Biztosító Rt., Budapešť – člen dozorčí rady  
ERV (China) Travel Service and Consulting Ltd., Peking – člen představenstva  
Europäische UK Ltd., Londýn - ředitel  
Deutsche Touring GmbH, Frankfurt nad Mohanem – člen dozorčí rady

ERV Evropská pojišťovna, a. s., neposkytla panu Baderovi žádné úvěry ani půjčky a nevydala za něj žádné záruky.

#### **Mag. Wolfgang Lackner**

člen dozorčí rady od 4. 12. 2008

Absolvoval Vysokou školu pro světový obchod Hospodářské univerzity ve Vídni, kde získal titul magistr sociálních a ekonomických věd. V letech 1994 až 2003 pracoval v Generali Holding Vienna Group, a to ve skupině řízení aktivit v Rakousku a Německu, následně pak v České republice, Slovinsku, Polsku, Rumunsku, Chorvatsku a na Slovensku. Od roku 2002 vykonával funkci člena představenstva v různých společnostech z oblasti pojišťovnictví (Zurich Biztosító Hungary, Europai Utazási Biztosító zrt., Dobrovolný penzijní fond managementu společnosti Delta Generali, Bělehrad, Delta Generali Osiguranje, Bělehrad, SK-Insurance, Vídeň, a jedné z našich mateřských společností Europäische Reiseversicherung AG, Vídeň), kde byl odpovědný zejména za finanční oblast.

*Členství v orgánech jiných právnických osob:*

Europäische Reiseversicherung AG, Vídeň - člen představenstva  
SK-Insurance, Vídeň - člen představenstva

ERV Evropská pojišťovna, a. s., neposkytla panu Lacknerovi žádné úvěry ani půjčky a nevydala za něj žádné záruky.

**Gabriele Bayer, MBA**

členka dozorčí rady od 2. 7. 2013

Absolvovala Fridrich-Alexander-Universität Erlangen v Norimberku, kde získala v roce 2006 titul MBA v oblasti obchodní správy se zaměřením na strategický management, banky a finanční trhy. Při studiích pracovala jako prodejce v KarstadtQuelle Pojišťovně, poté nastoupila jako konzultant do Antegarad GmbH ve Frankfurtu nad Mohanem. Na pozici konzultanta pokračovala od roku 2008 ve společnosti ERGO Versicherungsgruppe AG. Do ledna 2013 byla odpovědná za rozvoj společnosti ERGO Insurance Group AG, Mnichov. V současné době pracuje v této společnosti jako vedoucí rozvoje a mezinárodních činností v rámci Evropy.

ERV Evropská pojišťovna, a. s., neposkytla paní Bayer žádné úvěry ani půjčky a nevydala za ni žádné záruky.

**Představenstvo****JUDr. Vladimír Krajíček**

předseda představenstva a generální ředitel

(člen představenstva a generální ředitel od 23. 4. 1993, předseda představenstva od 30. 6. 1997)

Po absolvování čínských studií na Institutu mezinárodních vztahů v Moskvě promoval v roce 1984 na pražské Karlově univerzitě. V polovině 90. let si doplnil studia managementu v Dánsku. Do roku 1989 působil v diplomatických službách v rámci Ministerstva zahraničních věcí. V letech 1990 – 1992 pracoval jako manager v britské auditorské a konzultační firmě Coopers & Lybrand v Praze. V roce 1993 ve spolupráci s dánskou Europaeiske založil první specializovanou cestovní pojišťovnu u nás, v jejímž čele působí dodnes. Stál rovněž u vzniku České asociace pojišťoven, kde byl do roku 2012 členem jejího prezidia.

*Členství v orgánech jiných právnických osob:*

Euro-Center Prague, s. r. o., Praha - jednatel

Euro-Center Holding A/S, Kodaň - místopředseda dozorčí rady

ETC, Europeiskoe Turisticeskoe Strachovanie, Moskva - předseda dozorčí rady

ETC, Europeiske Turisticne Strachuvannia, Kyjev - předseda dozorčí rady

ERV Evropská pojišťovna, a. s., neposkytla panu Krajíčkovi žádné úvěry ani půjčky a nevydala za něj žádné záruky.

**Ing. Štěpán Landík**

člen představenstva od 1. 4. 2014

Absolvoval Národohospodářskou fakultu na VŠE v Praze. Působil jako ekonomický poradce a od roku 2000 pracuje na různých postech v ERV Evropské pojišťovně. V roce 2014 se stal členem představenstva, kde je zodpovědný za oddělení škod a asistence, oddělení správy pojištění a klientské centrum. Od roku 2006 je rovněž jednatelem společnosti Etics ITP.

*Členství v orgánech jiných právnických osob:*

Etics ITP, s. r. o., Praha - jednatel

Euro-Center Prague, s. r. o., Praha - jednatel

ERV Evropská pojišťovna, a. s., neposkytla panu Landíkovi žádné úvěry ani půjčky a nevydala za něj žádné záruky.

**Mgr. Ondřej Rušíkvas**

člen představenstva od 22. 6. 1999

Vystudoval FF UK Praha (1995) obor sociologie. Ještě při studiu FF UK v roce 1993 se stal jedním z prvních zaměstnanců společnosti. Od počátku svého působení se věnuje obchodní činnosti a marketingu. V roce 1999 se stal členem představenstva se zodpovědností za obchod a marketing.

ERV Evropská pojišťovna, a. s., neposkytla panu Rušíkvasovi žádné úvěry ani půjčky a nevydala za něj žádné záruky.

**Ing. Libor Dvořák**

člen představenstva od 27. 5. 2009

Vystudoval VŠE Praha (1999) a v současné době dokončuje studium MBA na Prague International Business School. Ještě při studiu VŠE pracoval v Hasičské vzájemné pojišťovně, a.s., jako pojistný matematik a posléze jako vedoucí oddělení životního pojištění (období 1997 – 1999). V letech 2000 – 2002 (po ukončení voj. služby) pracoval v téže pojišťovně jako finanční ředitel. Od roku 2002 zastává pozici finančního ředitele ERV Evropské pojišťovny, a. s., a od května 2009 je i členem představenstva této pojišťovny.

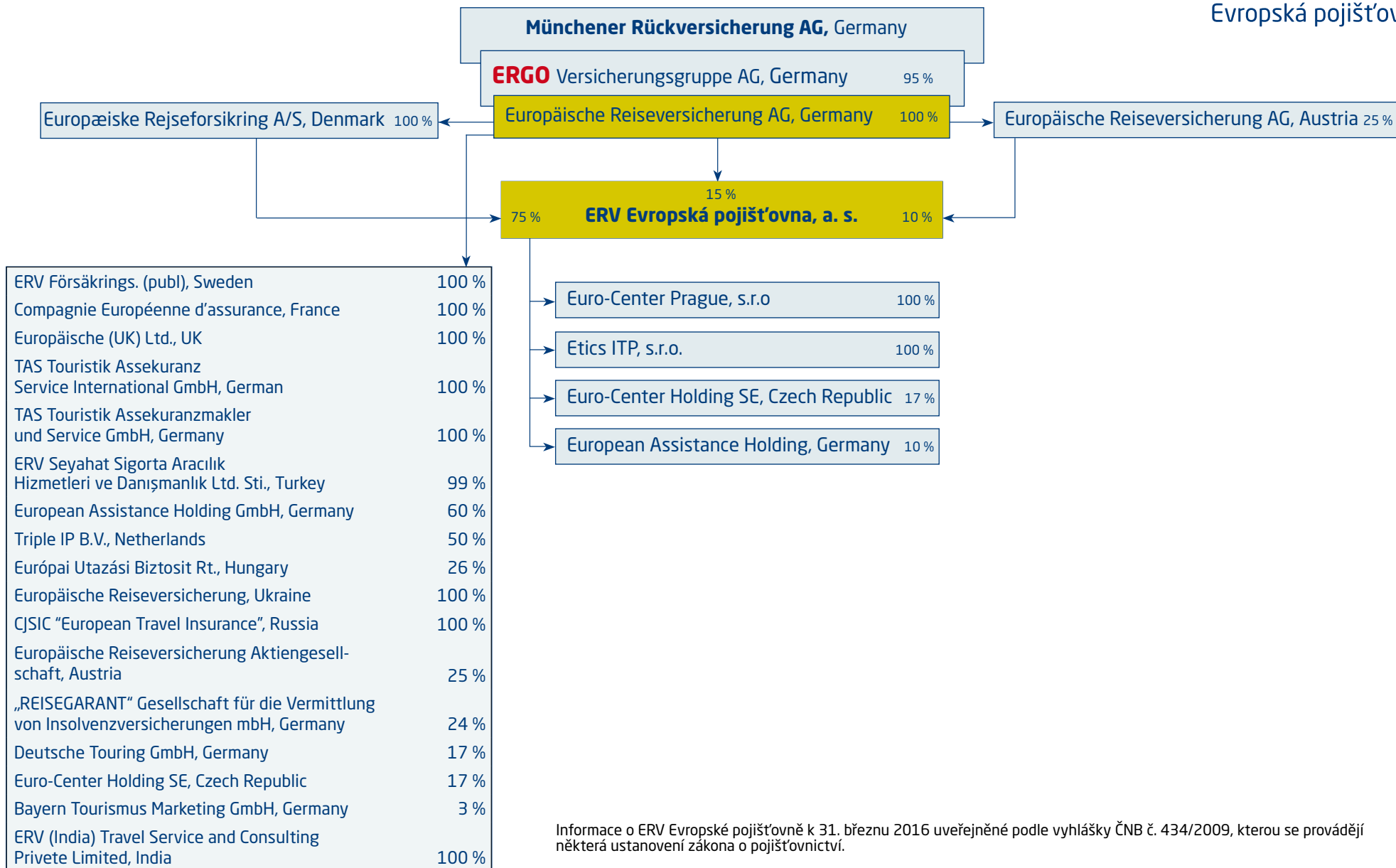
*Členství v orgánech jiných právnických osob:*

Etics ITP, s. r. o., Praha - jednatel

ETC, Europeiskoe Turisticeskoe Strachovanie, Moskva – člen dozorčí rady

ETC, Europeiske Turisticne Strachuvannia, Kyjev - člen dozorčí rady

ERV Evropská pojišťovna, a. s., neposkytla panu Dvořákovi žádné úvěry ani půjčky a nevydala za něj žádné záruky.



Informace o ERV Evropské pojišťovně k 31. březnu 2016 uveřejněné podle vyhlášky ČNB č. 434/2009, kterou se provádějí některá ustanovení zákona o pojišťovnictví.

## ROZVAHA POJIŠŤOVEN

k 31.03.2016

(v tisících Kč.)

Čís. ř.	IKF	Rok	Měsíc	IČO
01	8 5 0 0 9 3	2016	3	49240196

### Rozvaha Úč POJ 1 - 01

Název a sídlo pojišťovny

ERV Evropská pojišťovna, a. s.

Křížíkova 237/36a

186 00 Praha 8

Legenda	Číslo řádku	Čistá výše minulého účetního období	Hrubá výše	Úprava	Čistá výše	Čistá výše k 31.12.2015	Čistá výše k 30.09.2015	Čistá výše k 30.06.2015	
a	b	1	2	3	4	k 31.12.2015	k 30.09.2015	k 30.06.2015	
<b>AKTIVA</b>	x	2015	2016		2016	2015	2015	2015	
B. Dlouhodobý nehmotný majetek, z toho:	(20)	2	4 681	33 989	-29 569	4 420	4 681	3 913	3 643
C. Finanční umístění (investice)	(10 až 14)	5	336 200	355 073		355 073	336 200	339 073	322 768
II. Finační umístění v podnikatelských seskupeních	(11)	8	26 126	26 126		26 126	26 126	21 763	21 763
1. Podíly v ovládaných osobách	(111)	9	26 126	26 126		26 126	26 126	21 763	21 763
III. Jiná finační umístění	(117,12)	13	310 074	328 947		328 947	310 074	317 310	301 005
1. Akcie a ostatní cenné papíry s proměnlivým výnosem, ostatní podíly	(117,118,121)	14	8 314	8 314		8 314	8 314	8 315	8 315
2. Dluhopisy a ostatní cenné papíry s pevným výnosem	(122)	15	177 246	194 608		194 608	177 246	186 999	187 201
3. Finační umístění v investičních sdruženích	(123)	16							
4. Ostatní půjčky	(124, 125)	17							
5. Depozita u finačních institucí	(126)	18	124 514	126 025		126 025	124 514	121 996	105 489
6. Ostatní finanční umístění	(127)	19							
IV. Depozita při aktivním zajištění	(131)	20							

Odesláno dne:	Razítko a podpis statutárního orgánu pojišťovny	linka:	Osoba odpovědná za účetní závěrku (jméno a podpis) Ing. Libor Dvořák tel.: linka: 221 860 120	linka:	linka:	linka:
---------------	---	--------	--	--------	--------	--------

a	b	1	2	3	4	4	4	4	
D. Finanční umístění životního pojištění, je-li nositelem investičního rizika pojistník	(14)	21							
E. Dlužníci	(30,32,z 35,z 37)	22	25 278	61 124	-416	60 708	25 278	40 956	50 377
I. Pohledávky z operací přímého pojištění	(30)	23	17 239	57 234	-416	56 818	17 239	30 100	35 328
1. Pohledávky za pojistníky, z toho:	(301,308 AE)	24	10 797	42 192	-163	42 029	10 797	5 569	9 124
2. Pohledávky za zprostředkovateli, z toho:	(302,308 AE)	25	6 442	15 042	-253	14 789	6 442	24 531	26 204
II. Pohledávky při operacích zajištění, z toho:	(303,308 AE)	26							
III. Ostatní pohledávky, z toho:	(32,z 35,z 37)	27	8 039	3 890		3 890	8 039	10 856	15 049
F. Ostatní aktiva	(21 až 25)	28	26 562	43 971	-16 832	27 139	26 562	26 393	20 974
I. Dlouhodobý hmotný majetek, jiný než pozemky a stavby (nemovitosti), a zásoby	(21, 22)	29	5 721	21 951	-16 832	5 119	5 721	5 709	4 433
II. Hotovost na účtech u finačních institucí a hotovost v pokladně	(23)	30	20 841	22 020		22 020	20 841	20 684	16 541
G. Přechnodné účty aktiv	(z 39)	33	23 579	41 392		41 392	23 579	16 549	30 612
II. Odložené pořizovací náklady na pojistné smlouvy, v tom odděleně:	(391 AE)	35	15 316	24 360		24 360	15 316	11 745	23 494

	b) v neživotním pojištění	37	15 316	24 360		24 360	15 316	11 745	23 494
	III. Ostatní přechodné účty aktiv, z toho:	(z 39) 38	8 263	17 032		17 032	8 263	4 804	7 118
	a) dohadné účty aktivní	(39701) 39	18				18		
	AKTIVA CELKEM	40	416 300	535 549	-46 817	488 732	416 300	426 884	428 374
	Kontrolní číslo aktiv	999	1 790 238	2 203 933	-111 298	2 092 635	1 790 238	1 844 656	1 850 270

Odesláno dne:	Razítko a podpis statutárního orgánu pojišťovny	Osoba odpovědná za účetnictví (jméno a podpis) Ing. Irena Filipová	Osoba odpovědná za účetní závěrku (jméno a podpis) Ing. Libor Dvořák tel.: linka: 221 860 120	linka:	linka:	linka:
---------------	---	---	--	--------	--------	--------

a	b	1	2	3	4	4	4	4
PASIVA	x		2015		2016	2015	2015	2015
A. Vlastní kapitál (40,41)	41		249 891		213 740	249 891	269 671	234 099
I. Základní kapitál, z toho: (401)	42		160 000		160 000	160 000	160 000	160 000
IV. Ostatní kapitálové fondy (404)	46		23 916		23 917	23 916	19 507	19 477
V. Rezervní fond a ostatní fondy ze zisku (411)	47		22 643		24 809	22 643	22 643	22 643
VI. Nerozdělený zisk minulých účetních období nebo neuhrazené (413)	48		4		4	4	4	4
VII. Zisk nebo ztráta běžného účetního období	49		43 328		5 010	43 328	67 517	31 975
C. Technické rezervy (44 mimo 446)	51		83 289		126 277	83 289	96 534	126 388
1. Rezerva na nezasloužené pojistné (441)								
a) hrubá výše		62 379		113 270				
b) podíl zajišťovatelů (-)	52	-7 706	54 673	-12 898	100 372	54 673	58 786	98 890
3. Rezerva na pojistná plnění (443)								
a) hrubá výše		30 612		28 123				
b) podíl zajišťovatelů (-)	54	-6 174	24 438	-6 396	21 727	24 438	34 468	24 218
4. Rezerva na prémie a slevy (444)								
a) hrubá výše		1 343		1 343				
b) podíl zajišťovatelů (-)	55		1 343		1 343	1 343	1 187	1 187
5. Vyrovnávací rezerva (445)								
a) hrubá výše		2 835		2 835				
b) podíl zajišťovatelů (-)	56		2 835		2 835	2 835	2 093	2 093
E. Rezervy na ostatní rizika a ztráty (45)	60		1 503		206	1 503	15 807	7 470
2. Rezerva na daně	62		1 503		206	1 503	15 807	7 470
F. Depozita při pasivním zajištění (461)	64							
G. Věřitelé (33,z 35,36,z 37,47,48)	65		48 465		137 977	48 465	44 898	61 837
I. Závazky z operací přímého pojištění (33)	66		6 198		11 584	6 198	3 326	4 041
II. Závazky z operací zajištění (333,338 AE)	67		1 629		9 491	1 629	1 137	3 006
V. Ostatní závazky, z toho: (z 35,z 36,z 37,472,z 48)	71		40 638		116 902	40 638	40 435	54 790
a) daňové závazky a závazky ze sociálního zabezpečení (z 355)	72		1 366		6 451	1 366	1 066	6 432
b) závazky vůči ovládaným osobám								
H. Přechnodné účty pasiv (z 39)	74		33 152		10 532	33 152	-26	-1 420
I. Výdaje příštích období a výnosy příštích období (392, 393)	75		4 696		6 386	4 696	-2 131	-4 535
II. Ostatní přechnodné účty pasiv, z toho:	76		28 456		4 146	28 456	2 105	3 115
a) dohadné položky pasivní (398)	77		28 456		4 146	28 456	3 115	3 115
PASIVA CELKEM	78		416 300		488 732	416 300	426 884	428 374
Kontrolní číslo pasiv	999	83 289	1 278 722	126 277	1 476 793	1 278 722	1 284 833	1 294 669



### VÝKAZ ZISKŮ A ZTRÁT POJIŠŤOVEN

k 31. 03. 2016

(v tisících Kč.)

Čís. ř.	IKF	Rok	Měsíc	IČO
01	8 5 1 0 9 3	2016	3	49240196

### Výkaz zisků a ztrát Úč POJ 2 - 01

Název a sídlo pojišťovny
ERV Evropská pojišťovna, a.s.
Křižíkova 237/36a
186 00 Praha 8

Legenda	Číslo řádku	Výsledek minulého účetního období	Základna	Mezisoučet	Výsledek	Výsledek k 31.12.2015	Výsledek k 30.09.2015	Výsledek k 30.06.2015
a	b	1	2	3	4			
<b>I. TECHNICKÝ ÚČET K NEŽIVOTNÍMU POJIŠTĚNÍ</b>	x	x	x	x	x	x	x	x
1. Zasloužené pojistné, očištěné od zajištění:	1	x	x	x	x	x	x	x
a) předepsané hrubé pojistné (601)	2	x	131 277	x	x	x	x	x
b) předepsané hrubé pojistné postoupené zajišťovatelům (-) (602)	3	x	19 205	112 072	x	x	x	x
c) změna stavu hrubé výše rezervy na nezasloužené pojistné (+/-) (505-605)	4	x	50 890	x	x	x	x	x
d) změna stavu rezervy na nezasloužené pojistné - podíl zajišťovatelů (+/-) (506-606)	5	396 031	5 191	45 699	66 373	396 031	335 985	171 502
2. Převedené výnosy z finančního umístění (investic) z Netechnického účtu (položka III.6) (611)	6	2 117	x	x	400	2 117	1 724	1 263
3. Ostatní technické výnosy, očištěné od zajištění (618-619)	7	431	x	x	7	431	25	18
4. Náklady na pojistná plnění, očištěné od zajištění :	8	x	x	x	x	x	x	x
a) náklady na pojistná plnění:	9	x	x	x	x	x	x	x
aa) hrubá výše (501)	10	x	31 363	x	x	x	x	x
ab) podíl zajišťovatelů (-) (502)	11	x	260	31 103	x	x	x	x
b) změna stavu rezervy na pojistná plnění (+/-):	12	x	x	x	x	x	x	x
ba) hrubá výše (503-603)	13	x	-2 489	x	x	x	x	x
bb) podíl zajišťovatelů (-) (504-604)	14	154 358	222	-2 711	28 392	154 358	120 860	61 240
5. Změna stavu ostat. techn. rezerv, očištěné od zajištění (+/-) [(507-607)-(508-608)]	15	156	x	x		156		
6. Prémie a slevy, očištěné od zajištění (514-515)	16	691	x	x	588	691	675	356
7. Čistá výše provozních nákladů:	17	x	x	x	x	x	x	x
a) pořizovací náklady na pojistné smlouvy (511)	18	x	x	38 302	x	x	x	x
b) změna stavu časově rozlišených pořizovacích nákladů (+/-) (511 AE)	19	x	x	-9 043	x	x	x	x
c) správní režie (512)	20	x	x	4 191	x	x	x	x
d) provize od zajišťovatelů (613) a podíly na ziscích (-) (616-617) (-)	21	201 024	x	3 070	30 380	201 024	141 112	78 445
8. Ostatní technické náklady, očištěné od zajištění (518-519)	22	170	x	x		170		
9. Změna stavu vyrovnávací rezervy (509-609)	23	742	x	x		742		
10. Mezisoučet, zůstatek (výsledek) Technického účtu k neživotnímu pojištění (položka III.1.) (=712)	24	41 438	x	x	7 420	41 438	75 087	32 742

Odesláno dne:	Razítko a podpis statutárního orgánu pojišťovny	Osoba odpovědná za účetnictví (jméno a podpis) Ing. Irena Filipová	Osoba odpovědná za účetní závěrku (jméno a podpis) Ing. Libor Dvořák tel.: 221 860 120 linka:
---------------	---	---	---

Legenda	Číslo řádku	Výsledek	Základna	Mezisoučet	Výsledek	Výsledek	Výsledek	Výsledek
a	b	1	2	3	4	k 31.12.2015	k 30.09.2015	k 30.06.2015
12. Převod výnosů z finančního umístění (investic) na Netechnický účet (položka III.4.)	(649)	62	x	x				
13. Mezisoučet, zůstatek (výsledek) Technického účtu k životnímu pojištění (položka III.2.)	(=713)	63	x	x				
III. NETECHNICKÝ ÚČET	x	x	x	x	x	x	x	x
1. Výsledek Technického účtu k neživotnímu pojištění (položka I.10.)	(výsledek ř.32)	64	41 438	x	x	7 420	41 438	75 087
2. Výsledek Technického účtu k životnímu pojištění (položka II.13.)	(výsledek ř.68)	65		x	x			
3. Výnosy z finančního umístění (investic):	66	x	x	x	x	x	x	x
a) výnosy z podílů se zvláštním uvedením těch, které pocházejí z ovládaných osob	(651)	67	x	x	x	x	x	x
a v tom: ovládané osoby			x	x	x	x	x	x
b) výnosy z ostatního finančního umístění (investic), se zvláštním uvedením těch, které pocházejí z ovládaných osob, v tom:	68	x	x	x	x	x	x	x
a v tom: ovládané osoby								
ba) výnosy z pozemků a staveb (nemovitostí)	(652)	69	x		x	x	x	x
bb) výnosy z ostatních investic	(653)	70	x	735	735	x	x	x
c) změny hodnoty finančního umístění (investic)	(654)	71	x	x	485	x	x	x
d) výnosy z realizace finančního umístění (investic)	(655)	72	17 556	x		1 220	17 556	15 624
4. Převedené výnosy finanč.umístění (investic) z Technického účtu k životnímu pojištění (položka II.12.)	(656)	53		x	x			
5. Náklady na finanční umístění:	74	x	x	x	x	x	x	x
a) náklady na správu finančního umístění (investic), včetně úroků	(551)	75	x	x	33	x	x	x
b) změna hodnoty finančního umístění (investic)	(554)	76	x	x	1 045	x	x	x
c) náklady spojené s realizací finančního umístění (investic)	(555)	77	3 488	x		1 078	3 488	2 910
6. Převod výnosů z finančního umístění (investic) na Technický účet k neživotnímu pojištění (položka I.2.)		78	2 117	x	x	400	2 117	1 724
7. Ostatní výnosy	(658,659,661)	79	8 968	x	x	616	8 968	2 357
8. Ostatní náklady	(558,559,561)	80	8 949	x	x	1 590	8 949	5 237
9. Daň z příjmů z běžné činnosti	(571,572,575)	81	9 943	x	x	1 175	9 943	15 676
10. Zisk nebo ztráta z běžné činnosti po zdanění	(711 AE)	82	43 465	x	x	5 013	43 465	67 521
11. Mimořádné náklady	(663)	83		x	x			
12. Mimořádné výnosy	(563)	84		x	x			
13. Mimořádný zisk nebo ztráta	(711 AE)	85		x	x			
14. Daň z příjmů z mimořádné činnosti	(573,574)	86		x	x			
15. Ostatní daně neuvedené v předcházejících položkách	(562)	87	137	x	x	3	137	4
16. ZISK nebo ZTRÁTA za účetní období (položka III.3.)	(711)	88	43 328	x	x	5 010	43 328	67 517
Kontrolní číslo		99	976 547	236 654	224 981	157 085	976 547	929 125
								471 805

**Příloha č. 6**

k Informaci podle vyhl. ČNB č. 434/2009 Sb.

**POMĚROVÉ UKAZATELE**

k 31. 03. 2016

**1. Ukazatele solventnosti – neživotní pojištění**

Data k		30. 6. 2015	30. 9. 2015	31. 12. 2015	31. 03. 2016
Disponibilní míra solventnosti	tis. Kč	214 622	250 164	225 975	189 823
Požadovaná míra solventnosti	tis. Kč	43 835	67 896	79 226	70 437
Výše garančního fondu	tis. Kč	120 000	120 000	120 000	120 000
Disponibilní míra solventnosti / Požadovaná míra solventnosti		4,90	3,68	2,85	2,69
Výše gar.fondu / Součet položek dle §18 vyhlášky 434/2009 Sb.		0,56	0,48	0,53	0,63

**2. Ukazatele upravené míry solventnosti**

Nad ERV Evropskou pojišťovnou, a. s., není vykonáván dohled ve skupině podle § 87 odst. 1 písm. a) a b) zákona č. 277/2009 Sb., o pojišťovnictví, v platném znění. Pojišťovna tudíž nekalkuluje upravenou míru solventnosti.

**3. Rentabilita průměrných aktiv (ROAA)**

Data k		30. 6. 2015	30. 9. 2015	31. 12. 2015	31. 03. 2016
Zisk/ztráta za účetní období	tis. Kč	31 975	67 517	43 328	5 010
Aktiva celkem	tis. Kč	428 374	433 708	416 300	488 732
ROAA (Zisk(ztráta)/Aktiva * 100)	%	7,46	15,57	10,41	1,03

**4. Rentabilita vlastního kapitálu (ROAE)**

Data k		30. 6. 2015	30. 9. 2015	31. 12. 2015	31. 03. 2016
Zisk/ztráta za účetní období	tis. Kč	31 975	67 517	43 328	5 010
Vlastní kapitál celkem	tis. Kč	234 099	269 671	249 891	213 740
ROAE (Zisk(ztráta)/Vl.kapitál * 100)	%	13,66	25,04	17,34	2,34

**5. Combined ratio**

Data k		30. 6. 2015	30. 9. 2015	31. 12. 2015	31. 03. 2016
Náklady na poj.plnění včetně změny stavu rezerv na poj. plnění, očištěné od zajištění	tis. Kč	61 240	120 860	154 358	28 392
Čistá výše provozních nákladů	tis. Kč	78 445	141 112	201 024	30 380
Zasloužené pojistné, očištěné od zajištění	tis. Kč	171 502	335 985	396 031	66 373
Combined ratio = ((Nákl.na poj. plnění + Provoz nákl.)/Zasl.poj.) * 100	%	81,45	77,97	89,74	88,55